

1 Ziel

Mit dem **bi-Cube®** Life Demo Provisioning & Process Management wollen wir Interessenten, potentiellen Kunden und Vertriebspartnern sowie Analysten und Beratern einen Zugang zu unserem IPM Web eröffnen, um bestimmte Funktionen unseres Provisioning & Prozessmanagements testen zu können. Alle Interessenten können beim iSM einen Zugang beantragen und werden somit als Leiter ihrer Organisationseinheit (OE) angelegt. Als Demo Leiter können die Funktionen des **bi-Cube®** Provisionings und Process Managements life verfolgt, ausprobiert und getestet werden.

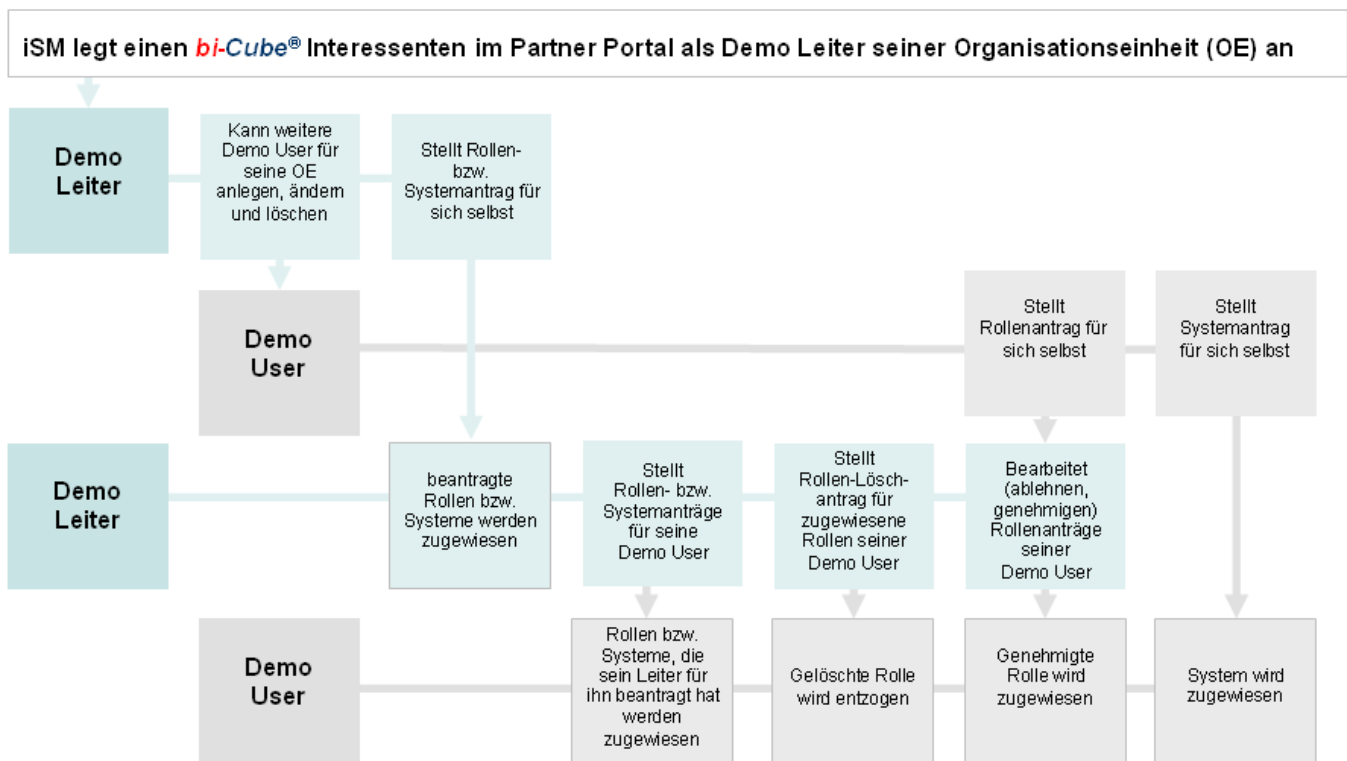
2 Umsetzung

Der Demo Leiter wird ausschließlich vom iSM angelegt. Die Leiter Rolle bekommt der Mitarbeiter des Unternehmens, der vom iSM berechtigt wird, für sein Unternehmen einige Demo-Funktionen zu nutzen. Der Leiter ist in der Lage, folgende Funktionen durchzuführen:

- User für seine OE anlegen, ändern, löschen
- Rollen Antrag für sich selbst oder für die User seiner OE zu stellen
- Anträge seiner User genehmigen bzw. ablehnen
- Rollenlöschantrag für seine User stellen

Der Demo User bekommt bei der Anlage automatisch die Basisrechte, die ihm den Zugang zum Partner Portal ermöglichen. Der Demo User ist in der Lage folgende Funktionen durchzuführen:

- Systemantrag für sich selbst stellen
- Rollen Antrag für sich selbst stellen



Life Demo Provisioning & Process Management

Rollen

Folgende Rollen können vom User und vom Leiter beantragt werden

1. Mitarbeiter Buchhaltung (genehmigungspflichtig)
2. Mitarbeiter Verkauf (genehmigungspflichtig)
3. Externer Mitarbeiter (genehmigungspflichtig)
4. Kompetenzen ohne IT-Ressourcen
 - a. Betriebsrat
 - b. Datenschutzbeauftragter
5. Partner
 - a. Kunde
 - b. Lieferant

Bei genehmigungspflichtigen Rollen muss der Leiter des Users dem Rollen Antrag erst zustimmen, bevor die Rolle automatisch zugewiesen wird.





→ Lesen sie **hier** mehr über die Modellierung des Rollenkonzepts unseres **bi-Cube®** Life Demo Provisioning & Process Management.

Systeme

Das folgende System ist durch den Demo Leiter bzw. Demo User beantragbar:

In dem System **Ausstattung**, welches als Container definiert ist, kann festgelegt werden, welche Hardware-Ausstattung der Demo User bzw. Demo Leiter erhält. Dabei steht bei dieser Definition nicht die tatsächliche Auslieferung im Vordergrund, vielmehr dient diese Definition der nachweisbaren Verwaltung von wertvollen Ausstattungen der Mitarbeiter.

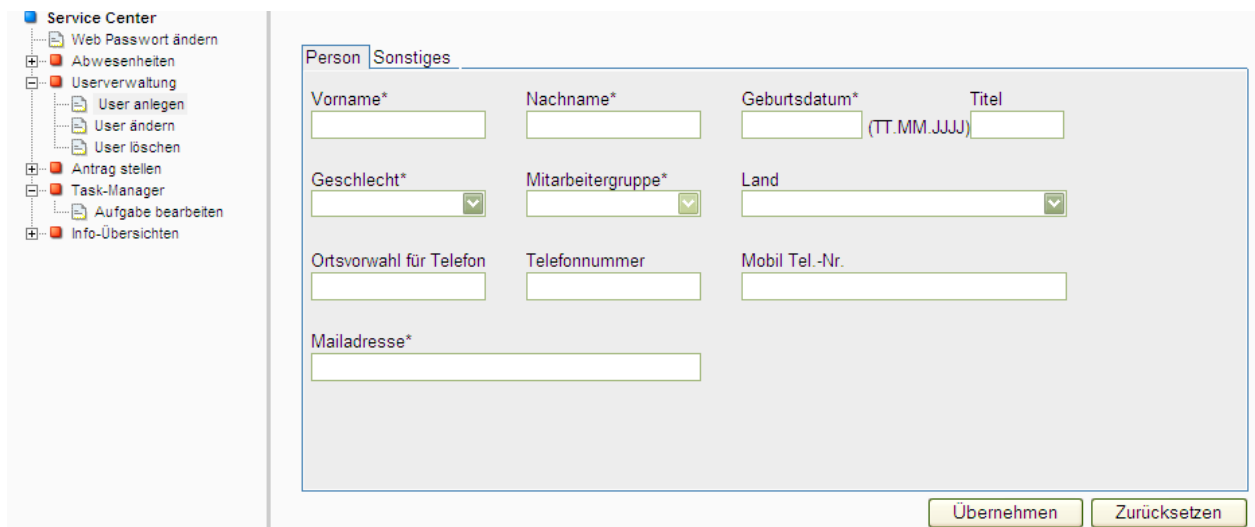
Beim Systemantrag können diese Merkmale in Form von optionalen Attributen definiert werden:

optionale Attribute	
 Handy:	<input type="text" value="Wahr"/>
 Notebook:	<input type="text" value="Wahr"/>
 Signaturkarte:	<input type="text" value="Falsch"/>
 Zutrittskarte:	<input type="text" value="Falsch"/>

2.1 Aufgaben und Funktionen des Demo Leiters

Weitere Demo User anlegen

Der Demo Leiter kann im Menüpunkt Userverwaltung weitere Demo User für seine OE anlegen. Dazu muss er die User Daten Maske ausfüllen (Mit * gekennzeichnete Felder sind Pflichtfelder). Dabei ist darauf zu achten, dass der neue anzulegende User eine gültige Mail Adresse hat und der Mitarbeitergruppe bi-Cube Demo zugeordnet wird.

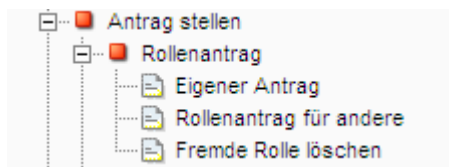


Der Demo User selbst hat nicht die Berechtigung, weitere User anzulegen und sieht den Menüpunkt Userverwaltung dementsprechend nicht.

→ Demofilm neuen User anlegen

Rollen- und Systemantrag des Demo Leiters

Der Leiter kann sowohl Rollen- und Systemanträge für sich selbst als auch für seine Demo User stellen. Des Weiteren kann der Demo Leiter einen Rollen Lösch-Antrag für bereits zugewiesene Rollen seiner Demo User stellen.



Anträge, die der Leiter für seine Demo User stellt, müssen nicht genehmigt werden. Unabhängig davon, ob eine Rolle oder ein System für den User beantragt wird. Die Rollen- bzw. Systemzuweisung erfolgt nach Antrag automatisch. Leiter und User werden per Mail über die Zuweisung informiert.

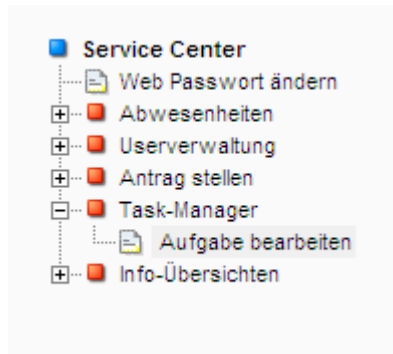
Stellt der Leiter einen Eigenantrag, (wenn er also eine Rollen bzw. System für sich selbst beantragt) ist in keinem Fall eine Genehmigung notwendig. Sowohl jede Rolle als auch alle beantragten Systeme werden automatisch zugewiesen. Über die Zuweisung wird er per Mail informiert.

Life Demo Provisioning & Process Management

Der Leiter kann ebenso bereits zugewiesene Rollen seiner Demo User löschen. Dazu stellt er den Antrag **Fremde Rollen löschen**. Der Antrag wird automatisch ausgeführt und Inhaber der Rolle und Leiter des betroffenen Users werden per Mail informiert.

Anträge bearbeiten

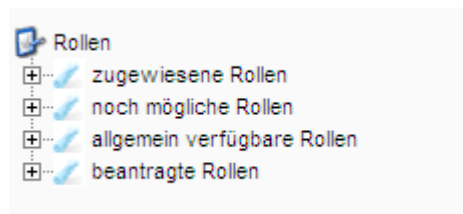
Ist ein Antrag zu bearbeiten - d.h. ablehnen oder genehmigen -, muss sich der Demo Leiter im Partner Portal des iSM anmelden und den Menüpunkt Task-Manager öffnen.



2.2 Funktionen und Aufgaben des Demo Users

Rollen- und Systemantrag des Demo Users

Unter dem Link **noch mögliche Rollen** werden dem User die beantragbaren Rollen angezeigt, die er dann auswählt und den Antrag abschickt.



Im Falle, dass eine zu genehmigende Rolle beantragt wurde, wird der Leiter des Users per Mail informiert, dass im Task-Manager des Partner Portals Aufgaben für ihn bereit liegen. Dort muss der Leiter den Antrag genehmigen oder ablehnen. Wurde der Antrag auf eine Rolle genehmigt, wird diese dem User automatisch zugewiesen. Dem User wiederum wird per Mail mitgeteilt, wie der Antrag beschieden wurde.

Beantragt der Demo User eine Rolle, die nicht genehmigungspflichtig ist (z.B. Rolle Betriebsrat), wird die Rolle automatisch dem User zugewiesen. Leiter und User bekommen in diesem Fall eine Mail, die über die Zuweisung der Rolle informiert.

Die beantragbaren Systeme sind in der Live Demo nicht genehmigungspflichtig. Nach Beantragung werden Sie dem User direkt zugewiesen. Der User wird über die Zuweisung und über seine Zugangsdaten (Nutzername und Kennwort) per Mail informiert.

Der Ablauf der Anträge ist -unabhängig vom Antragsteller- in jedem Fall gleich:

- ➔ Wie stelle ich einen Rollen Antrag (Demofilm)
- ➔ Wie stelle ich einen Systemantrag (Demofilm)